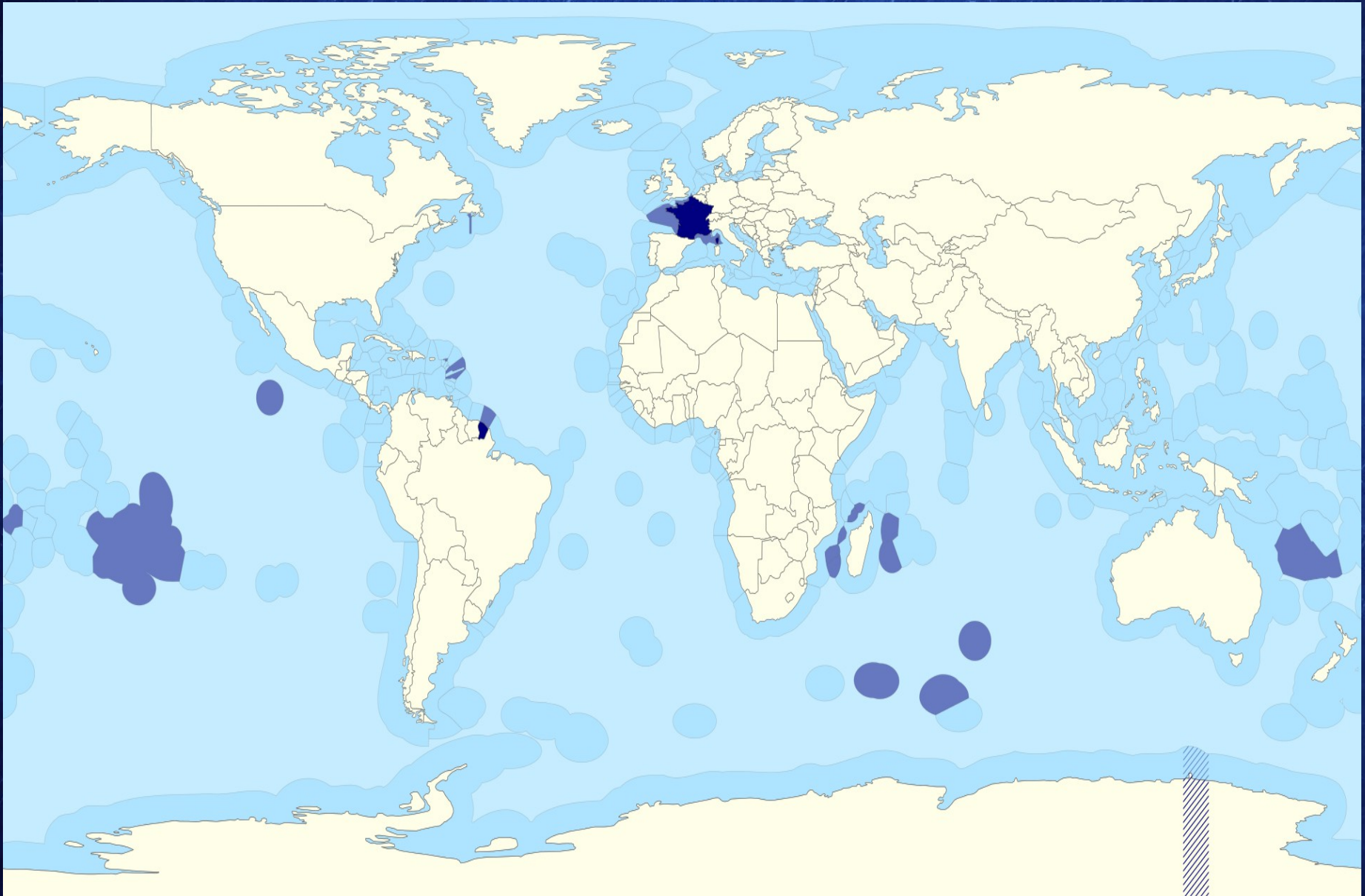


LA FRANCE, UNE PUISSANCE MARITIME



Dessin de Chaunu



La Zone Économique Exclusive (ZEE) française



TOP 5 des ports de pêche en France

La quantité de produits de la mer vendus sous criée en 2019.

① Boulogne-sur-mer

20 514 tonnes



② Lorient

18 355 tonnes



③ Le Guilvinec

14 134 tonnes



④ Erquy

10 293 tonnes



⑤ Port en Bessin

8 948 tonnes



● Autres ports de pêche (<8 900 tonnes)

procsea
ONLINE FISH MARKET

Sources : Chiffres de 2019 VISIOMER / FranceAgriMer

Les ports de pêche en France en 2019



Moules de bouchot du Mont-Saint-Michel



**Vue aérienne des marais salants de Guérande
Photographie de Jérôme Houyvet**



Le port de Marseille-Fos, premier port de commerce français où est implanté le siège de la CMA-CGM, la première compagnie maritime française



La station touristique de la Grande-Motte dans l'Hérault



Emmanuel Macron inaugurant le sous-marin nucléaire d'attaque nouvelle génération Suffren construit par les arsenaux de Naval Group à Cherbourg, le 12 juillet 2019

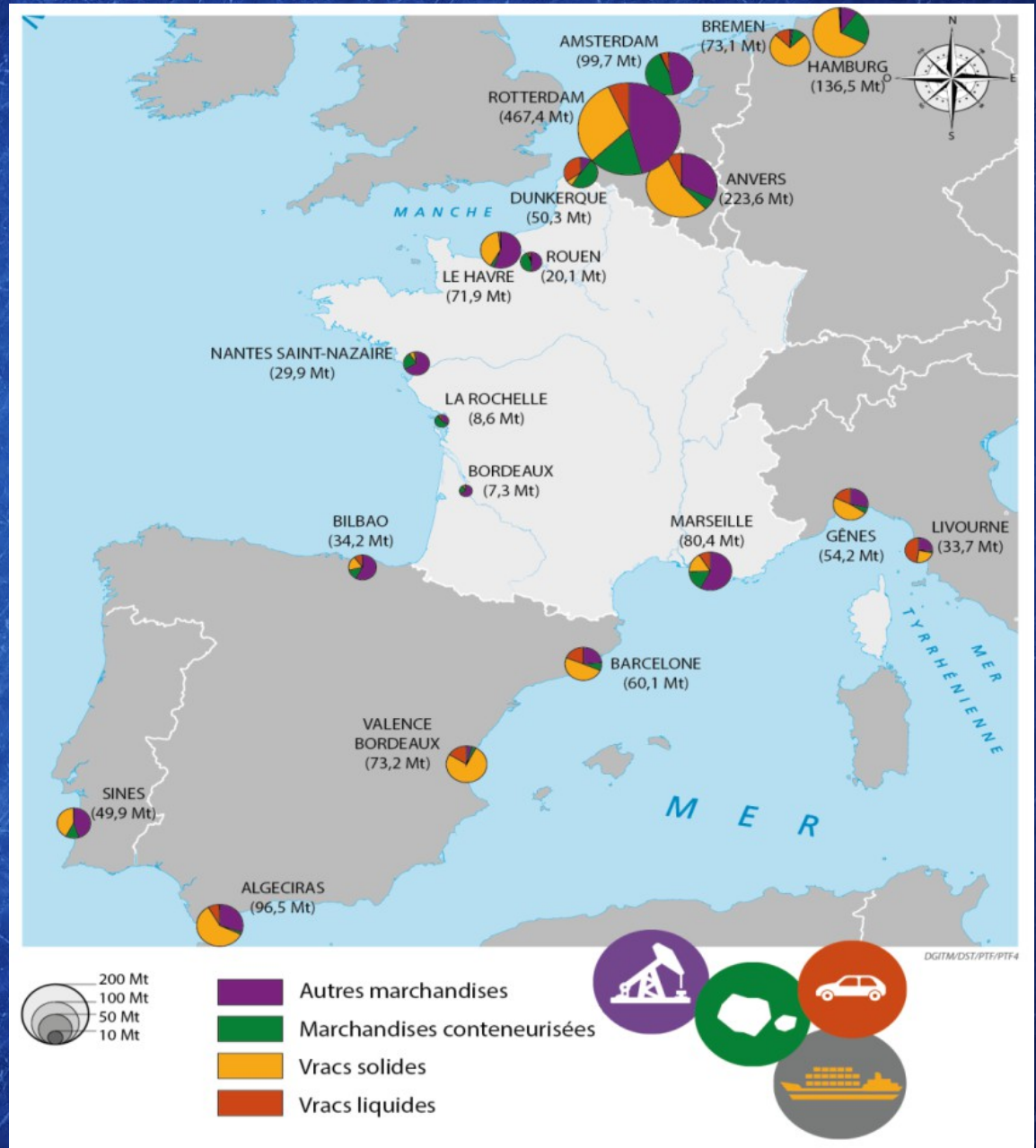


Le paquebot Norwegian Epic en construction dans les chantiers navals STX de Saint-Nazaire en 2009



**Atelier de construction de navires de plaisance du groupe Bénéteau
à Saint-Gilles-Croix-de-Vie en Vendée**

Trafic des grands ports maritimes européens par types de marchandises en 2017



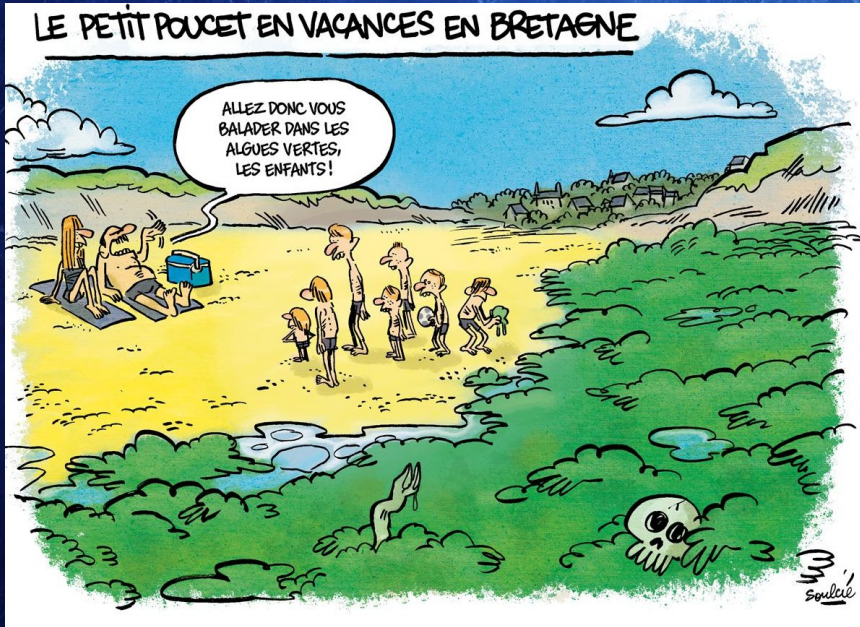


La surpêche vue par le dessinateur Chapatte, 4 novembre 2006

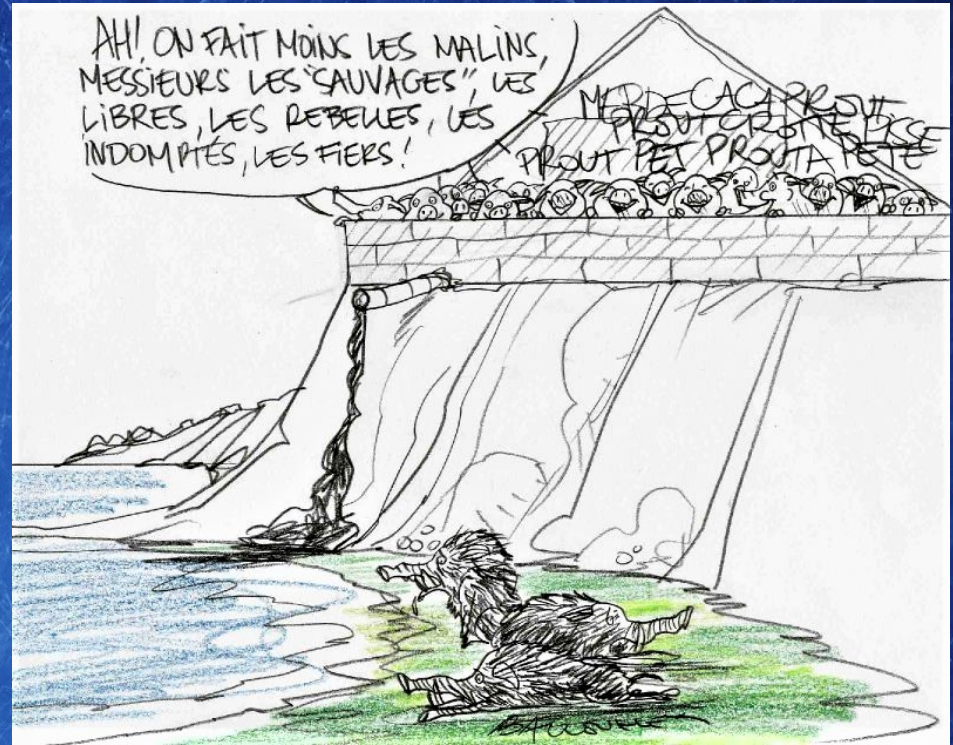


Le naufrage du pétrolier Érika au large des côtes bretonnes en 1999

La prolifération des algues vertes sur les plages, une conséquence de l'élevage intensif en Bretagne



**Dessin de Thibaut Soulcié
La Revue dessinée**



Dessins de Ballouhey



**La Caulerpa Taxifolia, une
jolie plante aquatique qui
menace les herbiers de
Posidonia oceanica
en Méditerranée**



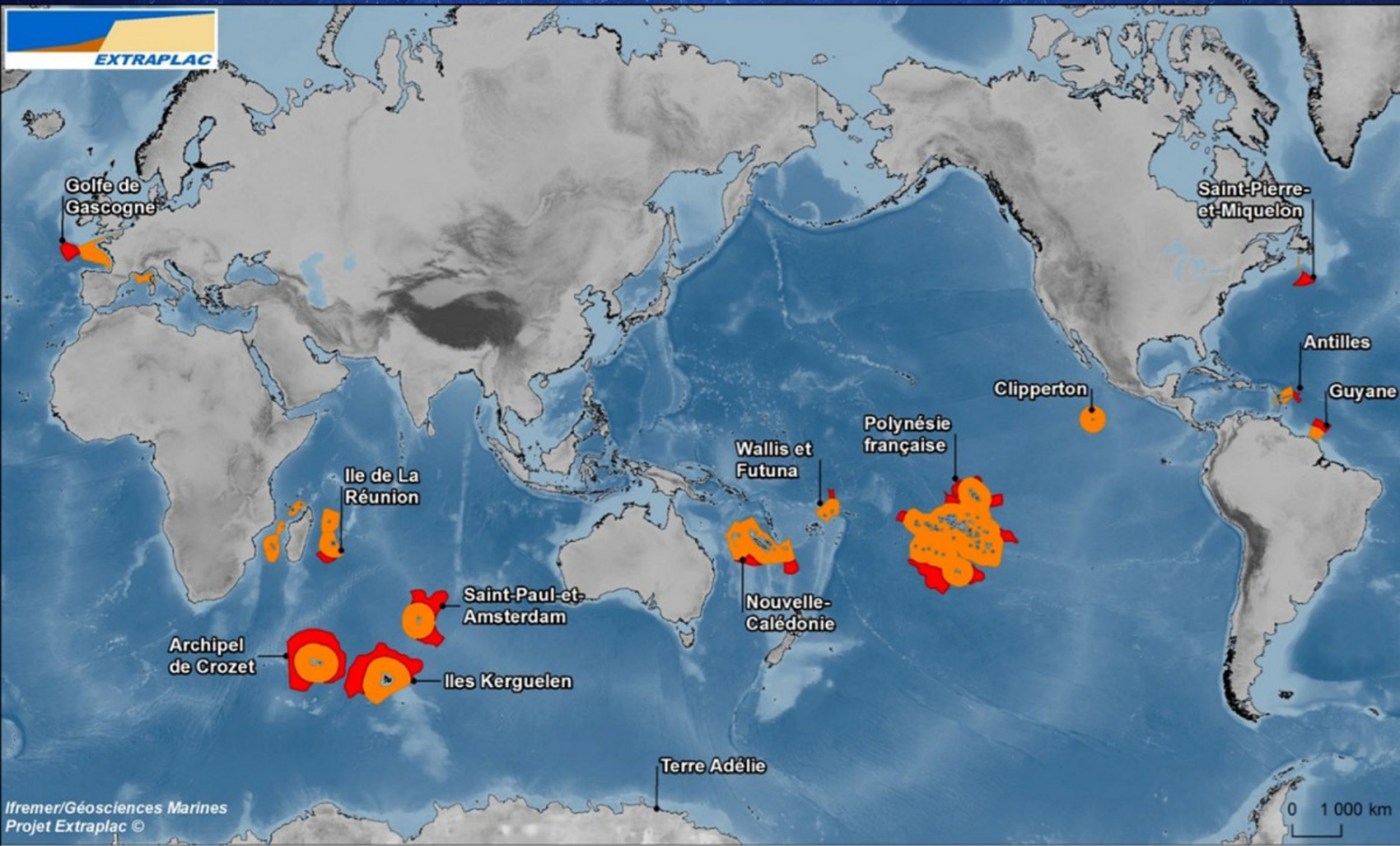
Caulerpa Taxifolia



Posidonia oceanica



**Floatgen, la première éolienne flottante marine française, au large du Croisic
Un premier parc de 80 éoliennes devrait voir le jour sur le banc de Guérande en 2021**



Golfe de Gascogne

Saint-Pierre-et-Miquelon

Antilles

Guyane

Clipperton

Polynésie française

Wallis et Futuna

Nouvelle-Calédonie

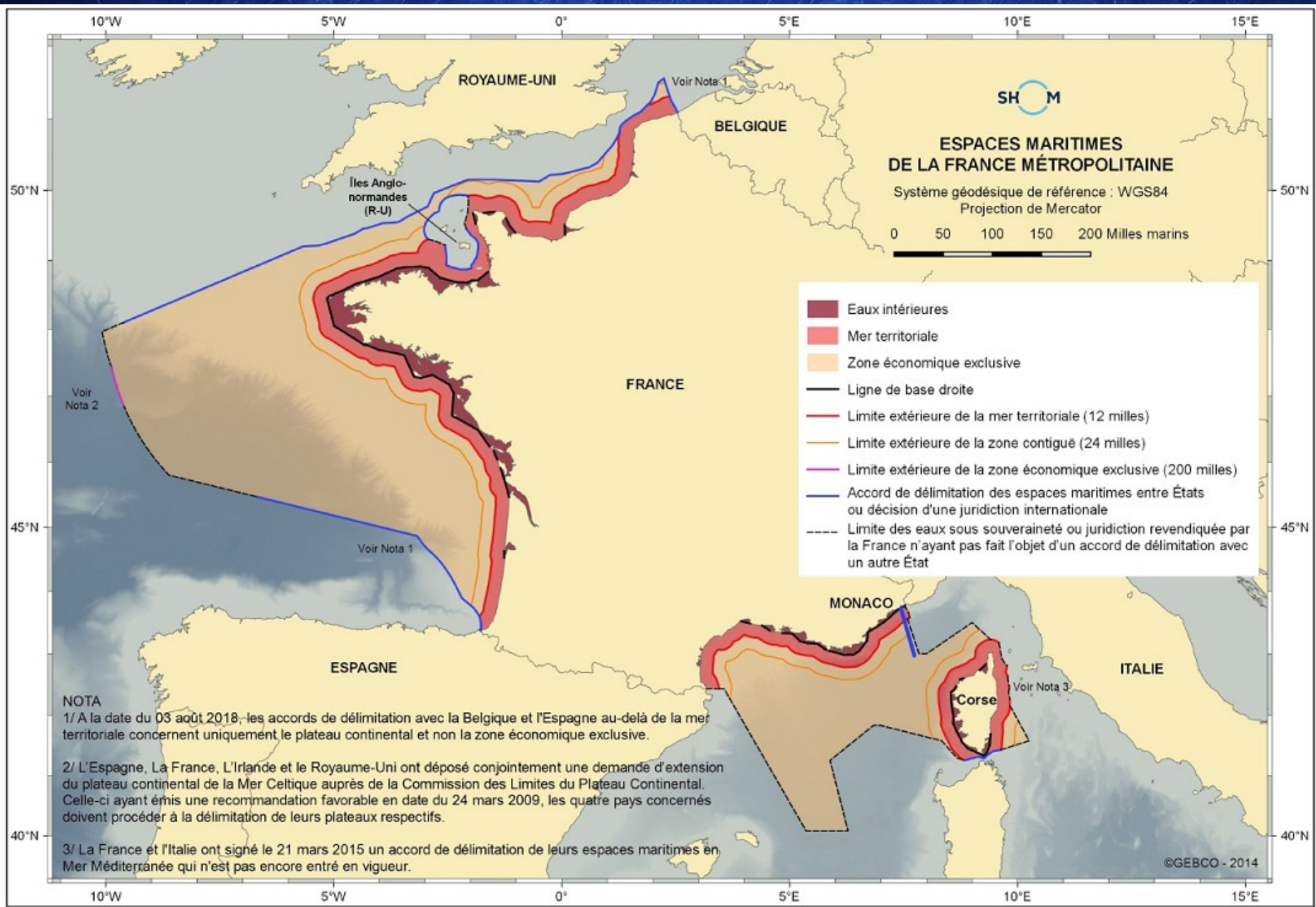
Saint-Paul-et-Amsterdam

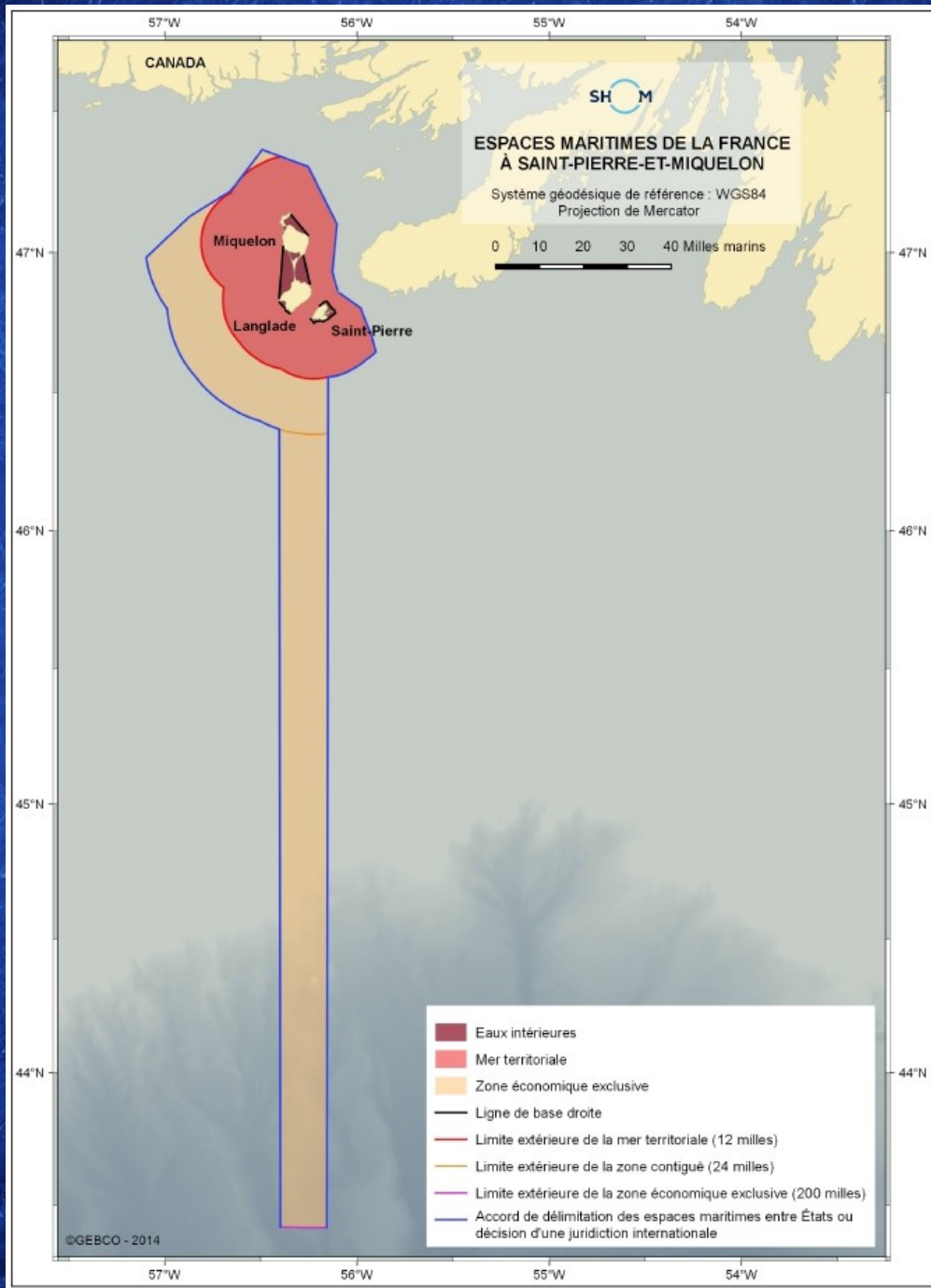
Ile de La Réunion

Archipel de Crozet

Iles Kerguelen

Terre Adélie





62°O

60°O

58°O

56°O



ESPACES MARITIMES DE LA FRANCE AUX ANTILLES FRANÇAISES

Système géodésique de référence : WGS84
Projection de Mercator

0 25 50 75 100 Milles marins

- Eaux intérieures
- Mer territoriale
- Zone économique exclusive
- Plateau continental au-delà des 200 milles
- Ligne de base droite
- Limite extérieure de la mer territoriale (12 milles)
- Limite extérieure de la zone contiguë (24 milles)
- Limite extérieure de la zone économique exclusive (200 milles)
- Accord de délimitation des espaces maritimes entre États
- Limite extérieure d'extension du plateau continental

© Shom 2019 - © GEBCO 2014

18°N

18°N

16°N

16°N

14°N

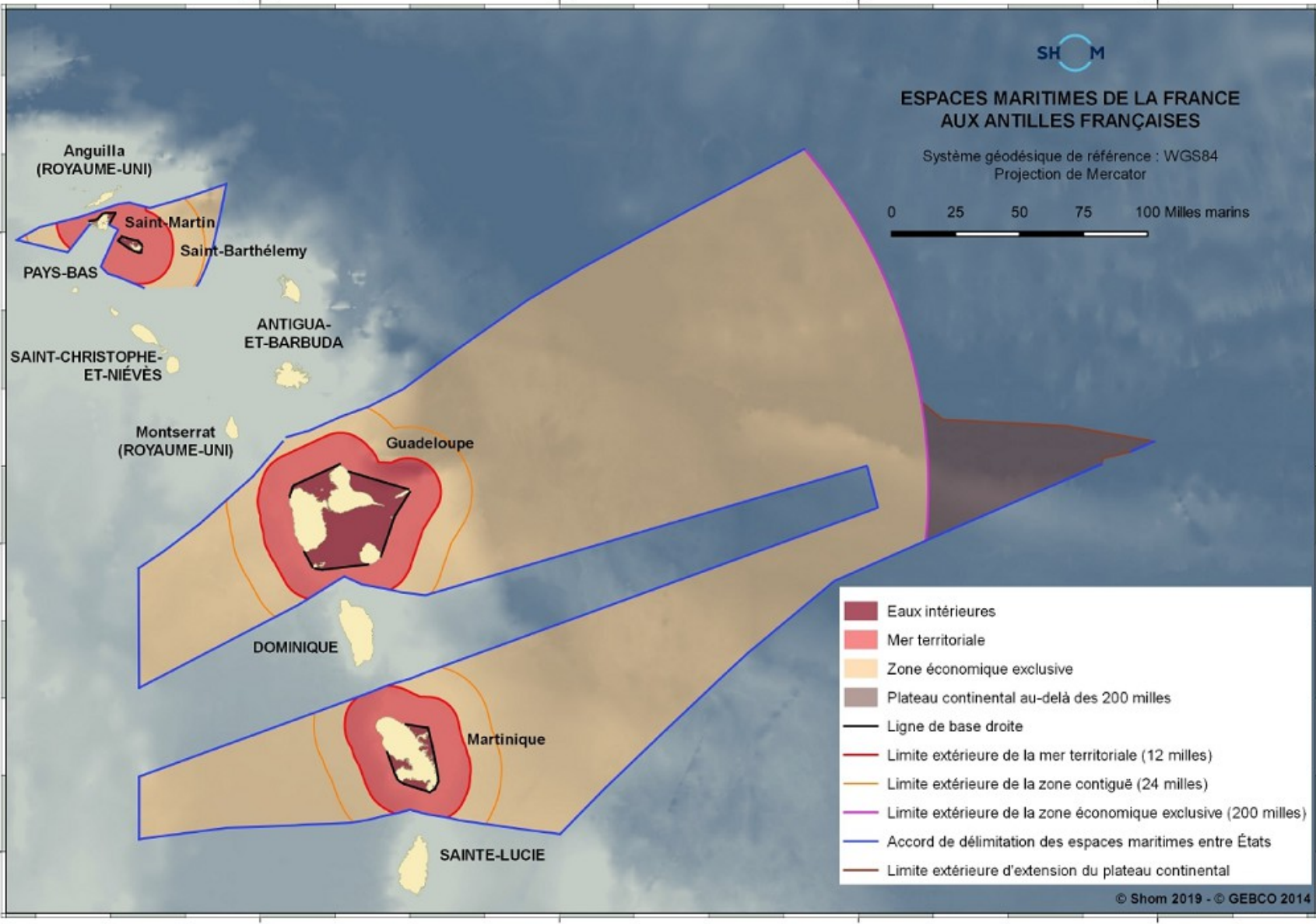
14°N

62°O

60°O

58°O

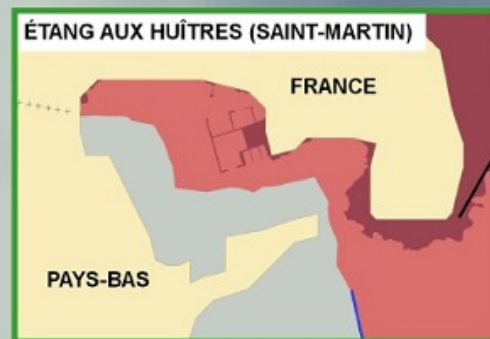
56°O





ESPACES MARITIMES DE LA FRANCE AUX ÎLES SAINT-MARTIN ET SAINT-BARTHÉLEMY

Système géodésique de référence : WGS84
Projection de Mercator



Anguilla
(ROYAUME-UNI)

Saint-Martin
Sint Maarten
(PAYS-BAS)

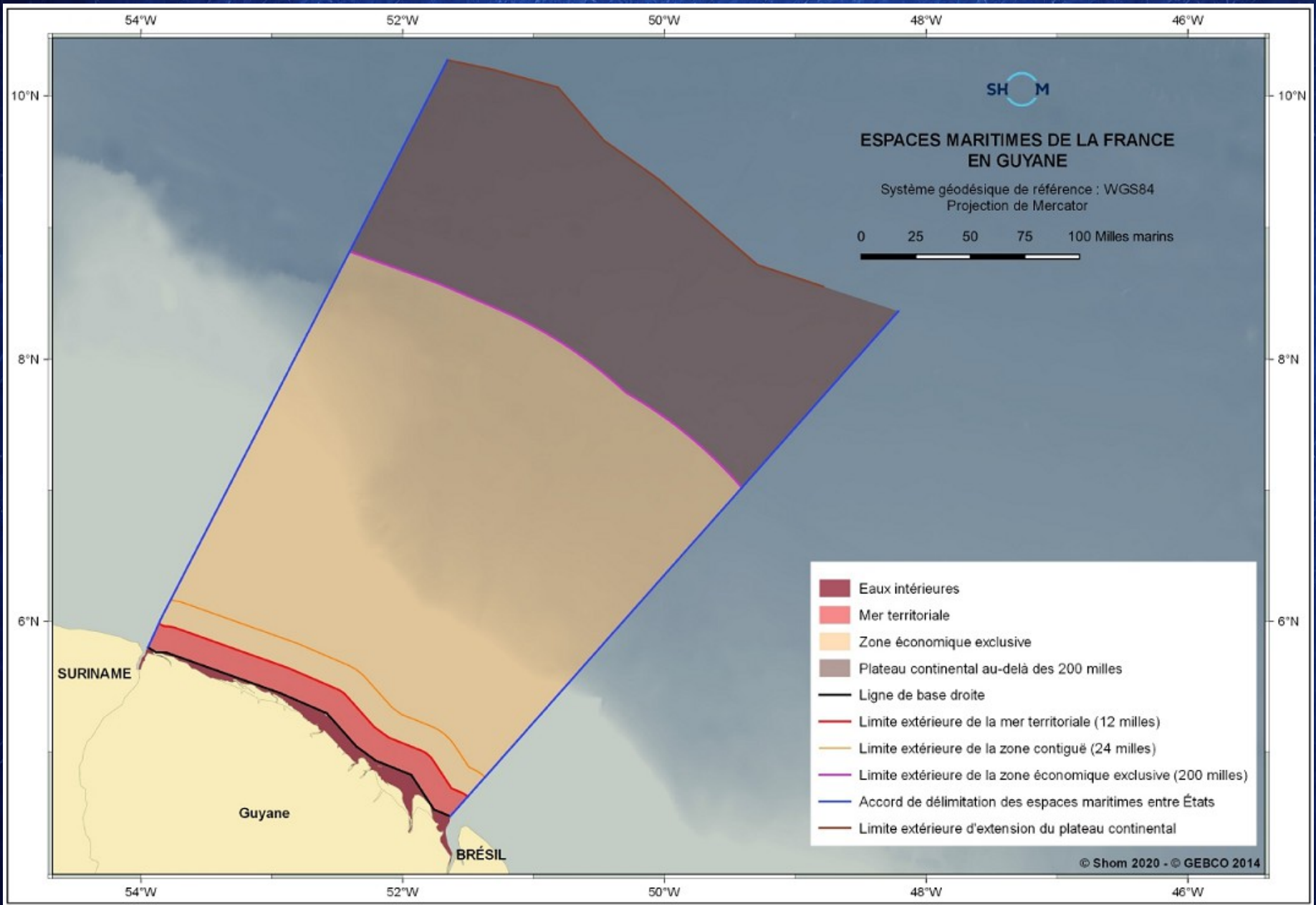
Saint-Barthélemy

ANTIGUA-ET-
BARBUDA

SAINT-CRISTOPHE-ET-NIÉVÈS

- Eaux intérieures
- Mer territoriale
- Zone économique exclusive
- Ligne de base droite
- Limite extérieure de la mer territoriale (12 milles)
- Limite extérieure de la zone contiguë (24 milles)
- Accord de délimitation des espaces maritimes entre États

© Shom 2019 - © GEBCO 2014

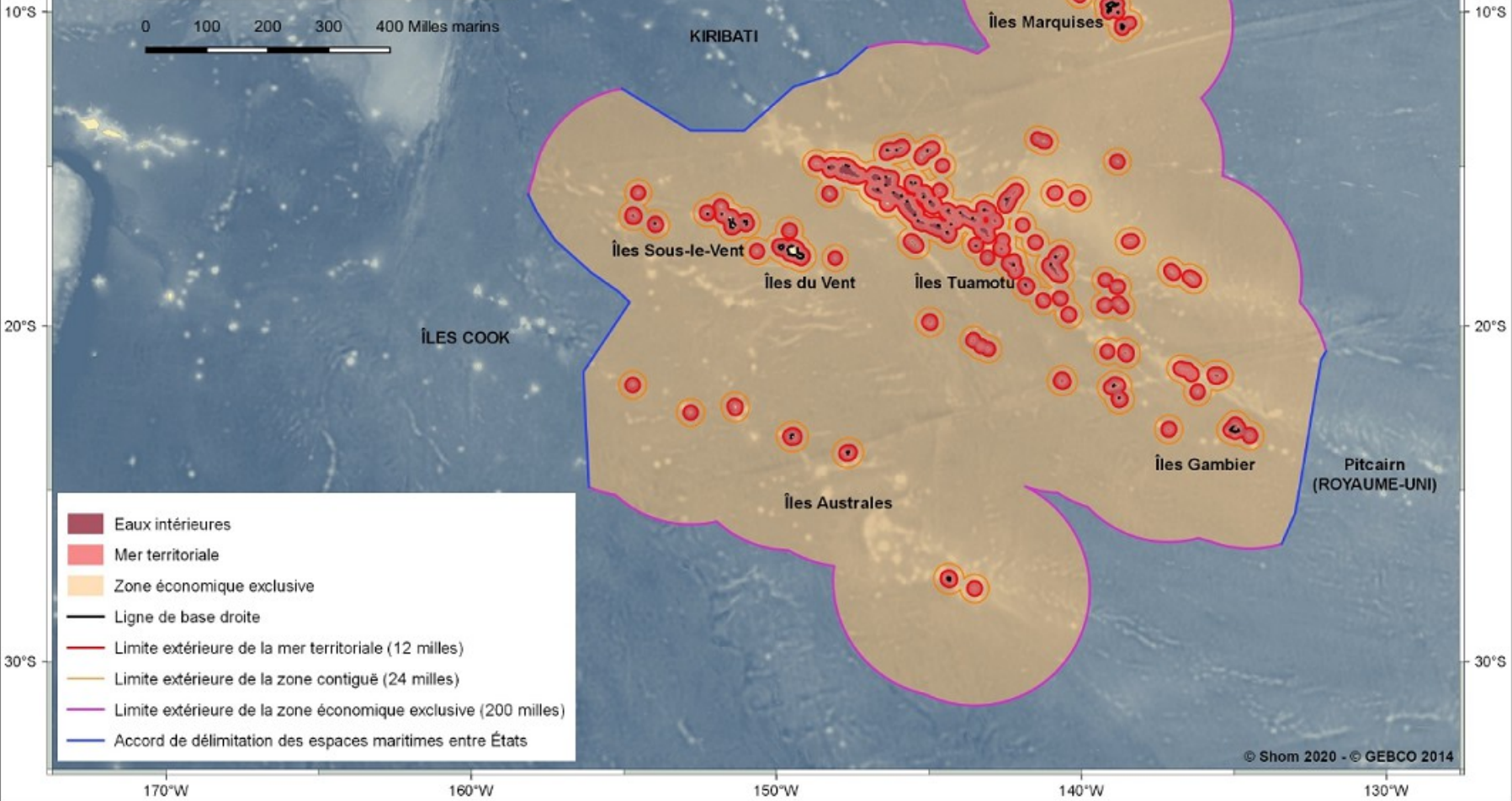
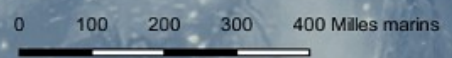


170°W 160°W 150°W 140°W 130°W



ESPACES MARITIMES DE LA FRANCE EN POLYNÉSIE FRANÇAISE

Système géodésique de référence : WGS84
Projection de Mercator



- Eaux intérieures
- Mer territoriale
- Zone économique exclusive
- Ligne de base droite
- Limite extérieure de la mer territoriale (12 milles)
- Limite extérieure de la zone contiguë (24 milles)
- Limite extérieure de la zone économique exclusive (200 milles)
- Accord de délimitation des espaces maritimes entre États

170°W 160°W 150°W 140°W 130°W

10°S
20°S
30°S

10°S
20°S
30°S

SH M

ESPACES MARITIMES DE LA FRANCE À WALLIS-ET-FUTUNA

Système géodésique de référence : WGS84
Projection de Mercator

0 25 50 75 100 Milles marins



180°

175°W

10°S

10°S

TUVALU

Tokelau
(NOUVELLE-ZÉLANDE)

SAMOA

Wallis

Futuna et Alofi
(Archipel des îles Horn)

FIDJI

TONGA

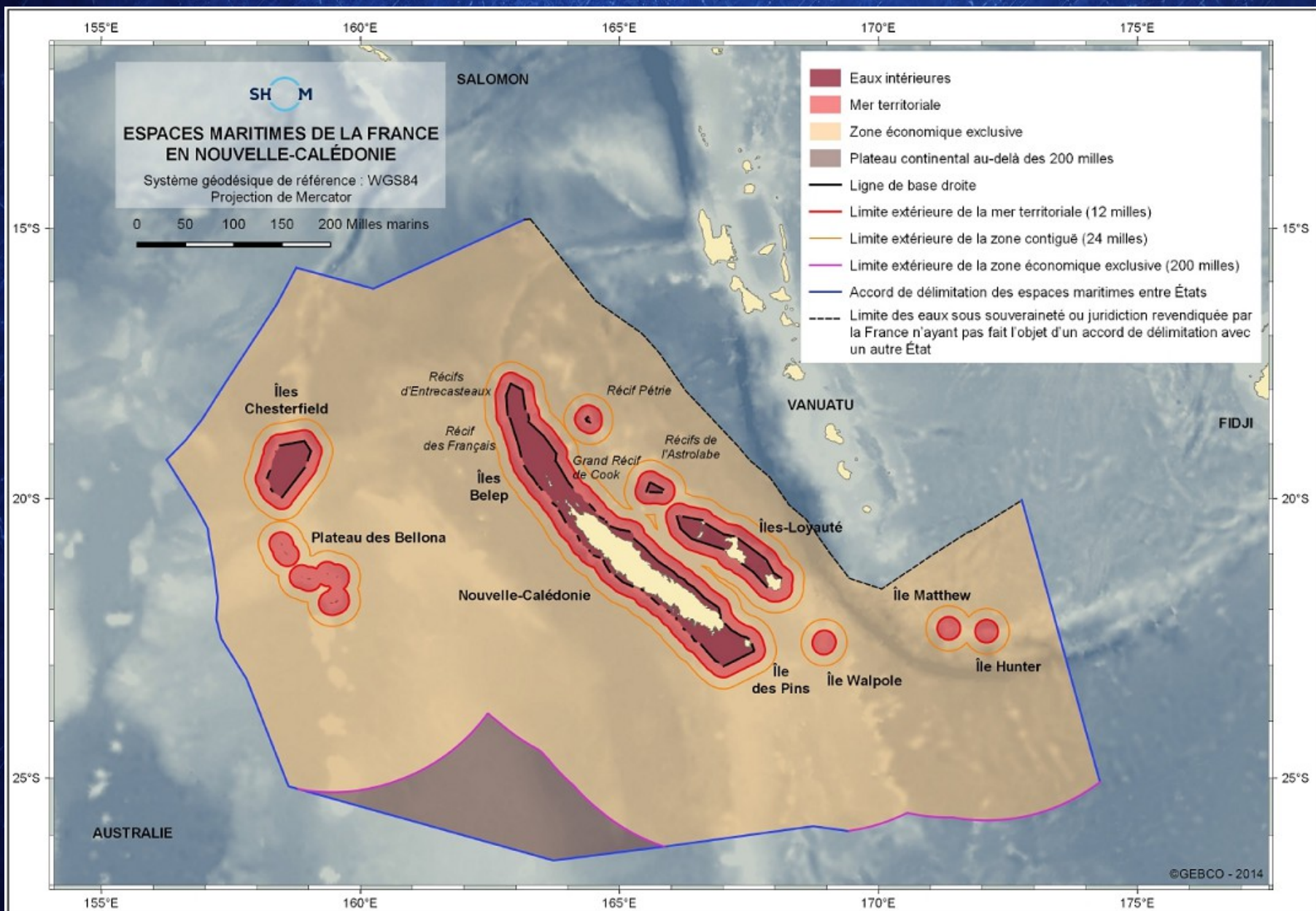
15°S

15°S

- Eaux intérieures
- Mer territoriale
- Zone économique exclusive
- Ligne de base droite
- Limite extérieure de la mer territoriale (12 milles)
- Limite extérieure de la zone contiguë (24 milles)
- Limite extérieure de la zone économique exclusive (200 milles)
- Accord de délimitation des espaces maritimes ou convention technique entre États
- Limite des eaux sous souveraineté ou juridiction revendiquée par la France n'ayant pas fait l'objet d'un accord de délimitation avec un autre État

180°

175°W



110°W



ESPACES MARITIMES DE LA FRANCE À L'ÎLE DE CLIPPERTON

Système géodésique de référence : WGS84
Projection de Mercator

0 25 50 75 100 Milles marins



15°N

15°N

10°N

10°N

Île de Clipperton

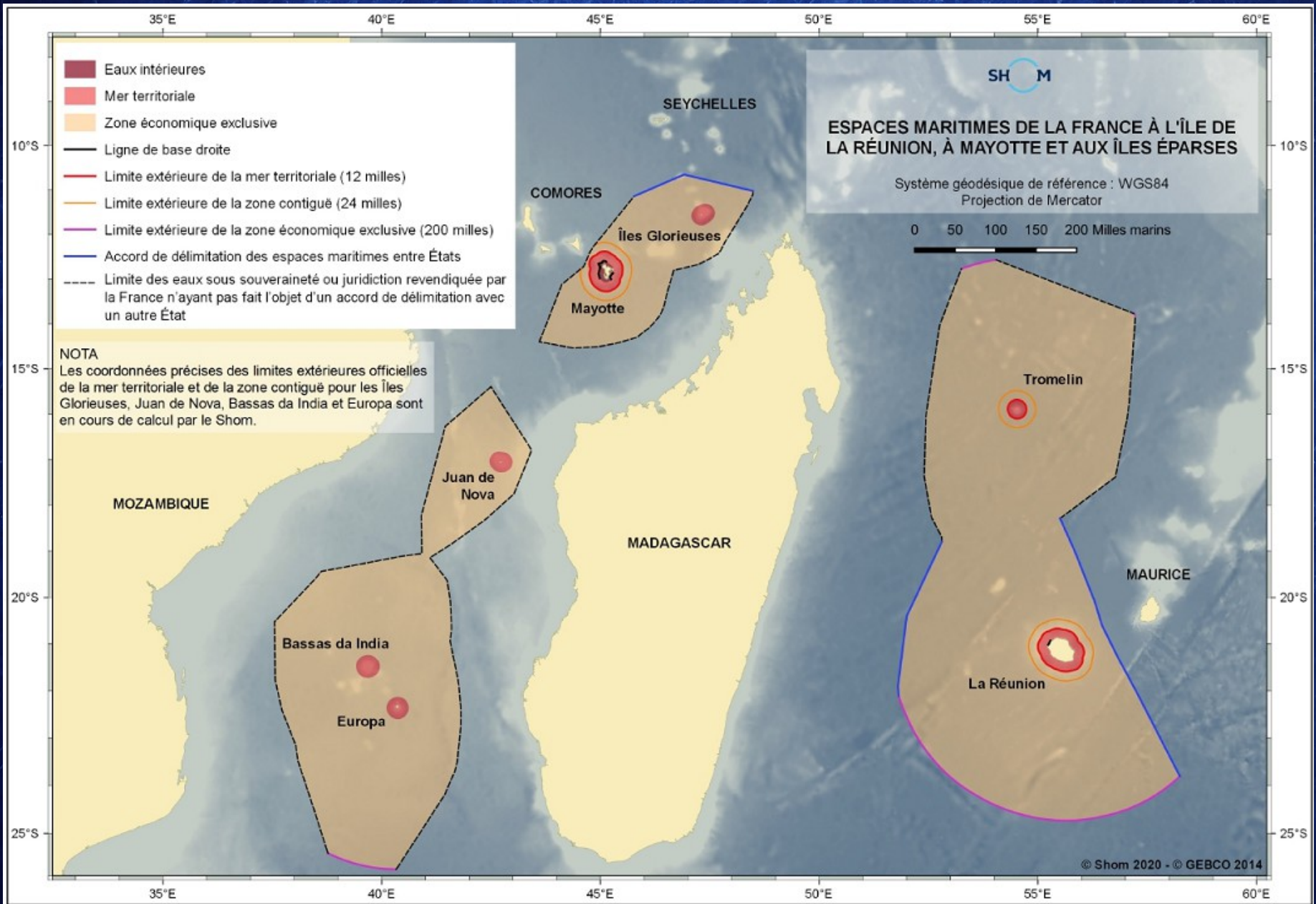


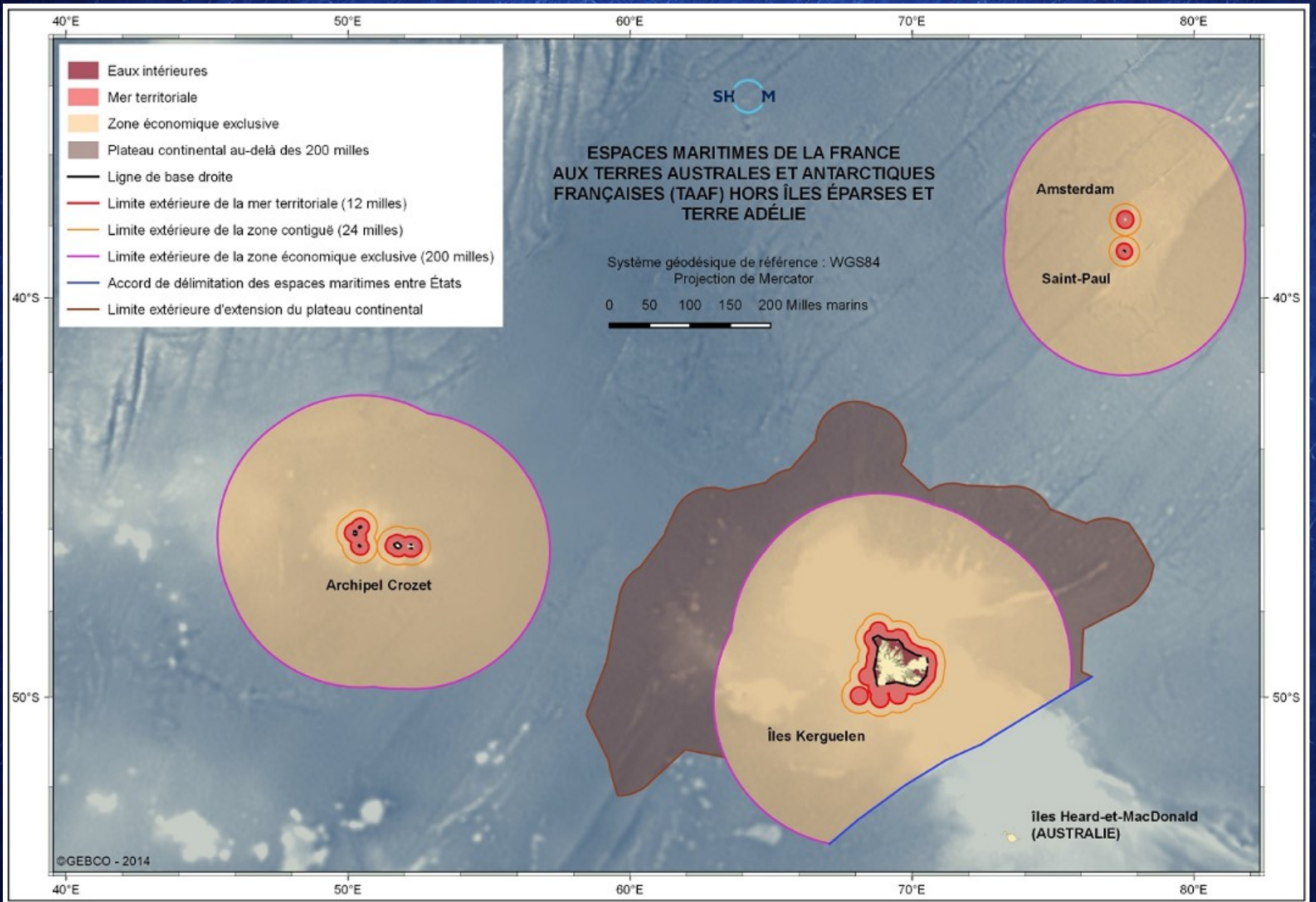
- Mer territoriale
- Zone économique exclusive
- Limite extérieure de la mer territoriale (12 milles)
- Limite extérieure de la zone contiguë (24 milles)
- Limite extérieure de la zone économique exclusive (200 milles)

5°N @GEBCO - 2014

5°N

110°W



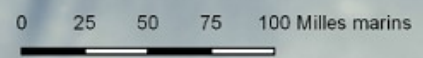


40°E 45°E 50°E 55°E



ESPACES MARITIMES DE LA FRANCE À L'ARCHIPEL CROZET (TAAF)

Système géodésique de référence : WGS84
Projection de Mercator



45°S

45°S

Îlots des Apôtres
Île aux Cochons
Île des Pingouins
Île de l'Est
Île de la Possession

- Mer territoriale
- Zone économique exclusive
- Ligne de base droite
- Limite extérieure de la mer territoriale (12 milles)
- Limite extérieure de la zone contiguë (24 milles)
- Limite extérieure de la zone économique exclusive (200 milles)

50°S

50°S

40°E 45°E 50°E 55°E

60°E

65°E

70°E

75°E

80°E

SH M

ESPACES MARITIMES DE LA FRANCE AUX ÎLES KERGUELEN (TAAF)

Système géodésique de référence : WGS84
Projection de Mercator

0 25 50 75 100 Milles marins



45°S

45°S

50°S

50°S

île Kerguelen

îlot Solitaire

îles Heard-et-MacDonald
(AUSTRALIE)

- Eaux intérieures
- Mer territoriale
- Zone économique exclusive
- Plateau continental au-delà des 200 milles
- Ligne de base droite
- Limite extérieure de la mer territoriale (12 milles)
- Limite extérieure de la zone contiguë (24 milles)
- Limite extérieure de la zone économique exclusive (200 milles)
- Accord de délimitation des espaces maritimes entre États
- Limite extérieure d'extension du plateau continental

60°E

65°E

70°E

75°E

80°E

75°E

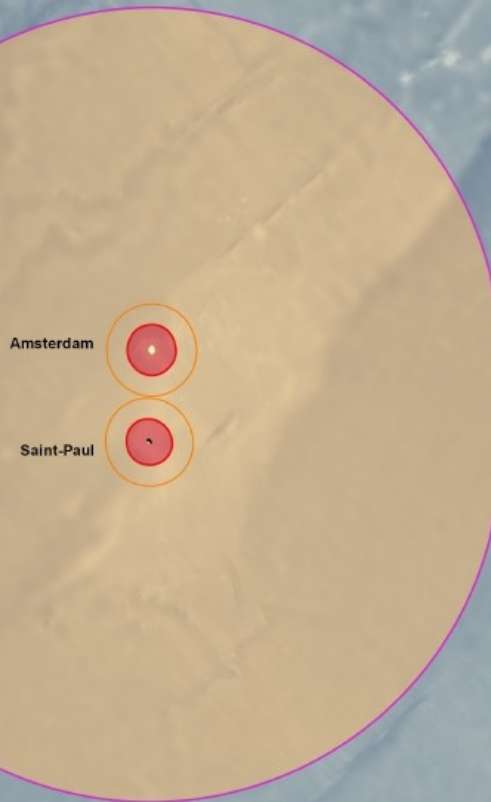
80°E



ESPACES MARITIMES DE LA FRANCE AUX ÎLES SAINT-PAUL ET AMSTERDAM (TAAF)

Système géodésique de référence : WGS84
Projection de Mercator

0 25 50 75 100 Milles marins



35°S

35°S

40°S

40°S

- Mer territoriale
- Zone économique exclusive
- Ligne de base droite
- Limite extérieure de la mer territoriale (12 milles)
- Limite extérieure de la zone contiguë (24 milles)
- Limite extérieure de la zone économique exclusive (200 milles)

75°E

80°E



Station Alfred Faure sur l'île de la Possession, dans l'archipel des Crozet



Station de Port-aux-Français sur l'île de Grande Terre, dans l'archipel des Kerguelen



Station Martin-de-Viviès sur l'île d'Amsterdam



Station Dumont-d'Urville en Terre-Adélie



La station de Ny Ålesund dans l'archipel norvégien du Svalbard



Essai nucléaire français d'une bombe H sur l'atoll de Mururoa en Polynésie, le 3 juillet 1970, vu du poste de tir Anémone, à 20 kilomètres du point zéro



Navires de la Marine nationale stationnés dans la base navale de Toulon



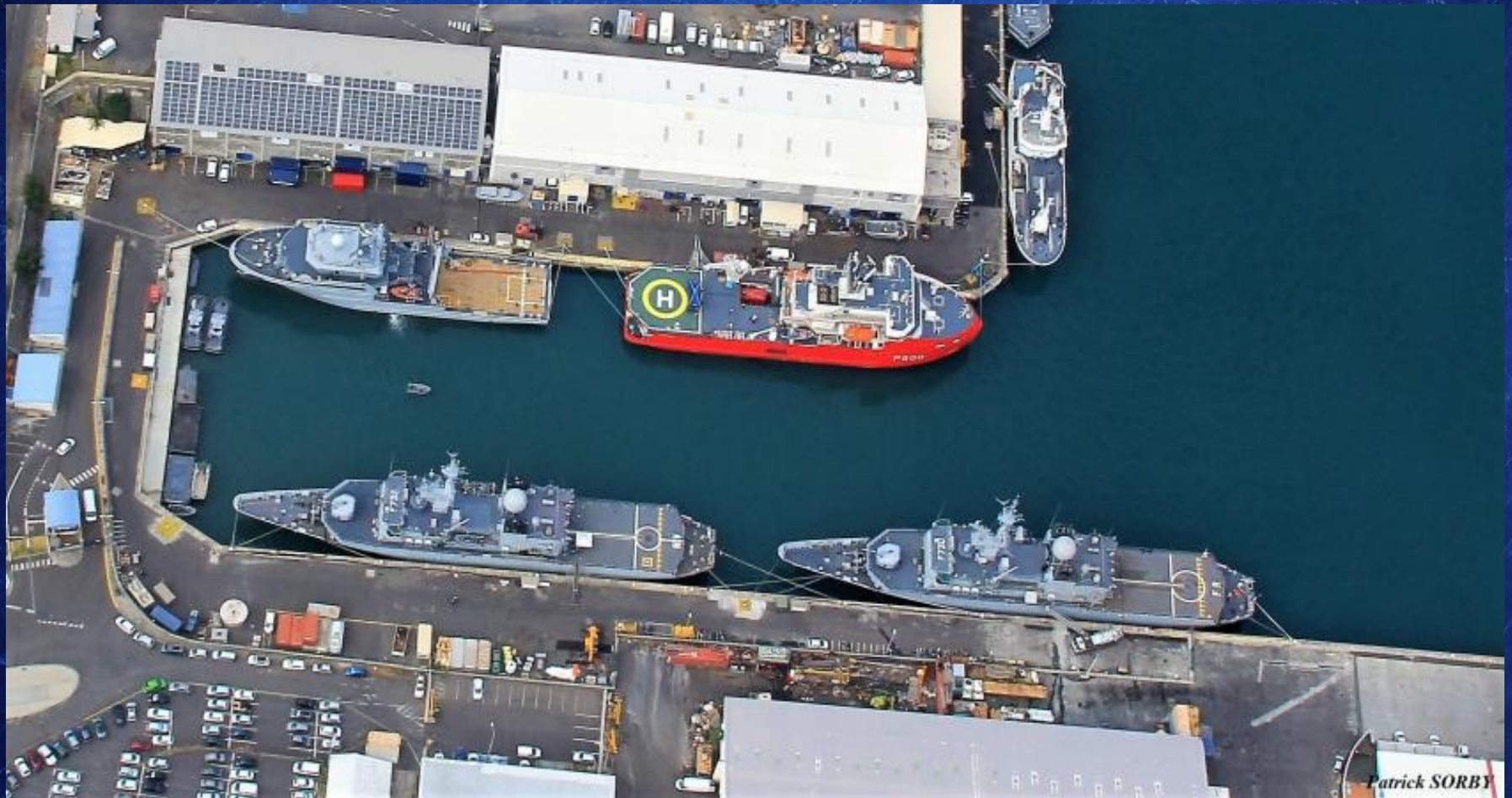
Le porte-avions Charles de Gaulle



Le sous-marin nucléaire lanceur d'engins (SNLE) Le Vigilant à base de l'île Longue, Brest



Le sous-marin nucléaire d'attaque Suffren dans son atelier de construction à Cherbourg



Base navale de Port-des-Galets à la Réunion

Bilan du groupe aéronaval dans le golfe arabo-persique

Du 19 décembre 2015 au 22 février 2016



ÉTAT-MAJOR DES ARMÉES



370 sorties
aériennes

80 frappes
contre Daech

23 missions
de renseignement

[@EtatMajorFR](https://twitter.com/EtatMajorFR)

[Fb.com/Armeefrancaise](https://www.facebook.com/Armeefrancaise)



Le Bâtiment de Projection de Commandement (BPC) Mistral engagé dans l'opération Corymbe contre la piraterie dans le Golfe de Guinée



Emmanuel Macron confronté à la menace turque en Méditerranée, par Hassan Bleibel, 21 août 2020



Baleine à bosses dans l'aire marine protégée de Polynésie française