

MERS ET OCÉANS : AU CŒUR DE LA MONDIALISATION - 1



**POURQUOI LES ESPACES MARITIMES SONT-ILS AU
CŒUR DU PROCESSUS DE MONDIALISATION ?**



Les ressources halieutiques (ici un banc de thons)



Pêcheur en pirogue à Madagascar



Voilier de pêche au Mozambique



Barques de pêcheurs à Essaouira au Maroc



Un petit chalutier de pêche de Saint-Brieuc



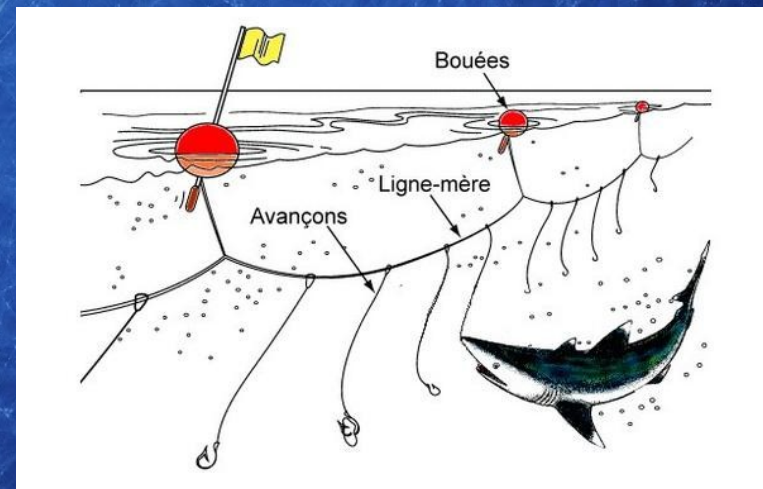
Le chalutier géant néerlandais Annelies Ilena, 145 mètres de long



Le thonier sennear « Franche Terre »



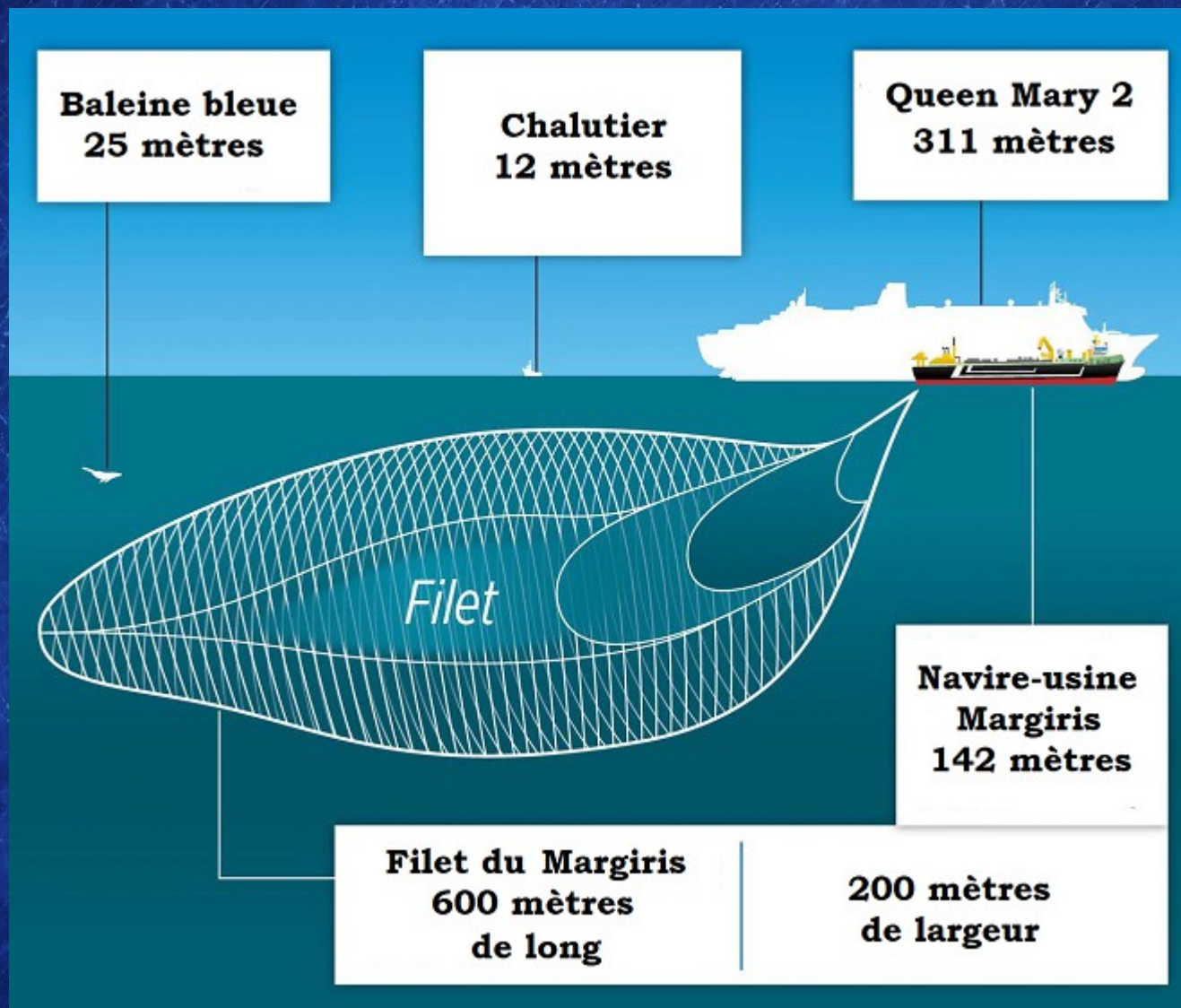
Le palangrier « Île de la Réunion II »



Fonctionnement d'une palangre



Baleines sur le pont d'un navire baleinier japonais



Le Margiris est l'un des plus grands chalutiers du monde. Il peut pêcher jusqu'à 250 tonnes de poissons par jour qui sont triés et congelés sur place avant d'être débarqués à Haringhaven, l'avant port d'Amsterdam

**Bassins piscicoles
en Grèce**





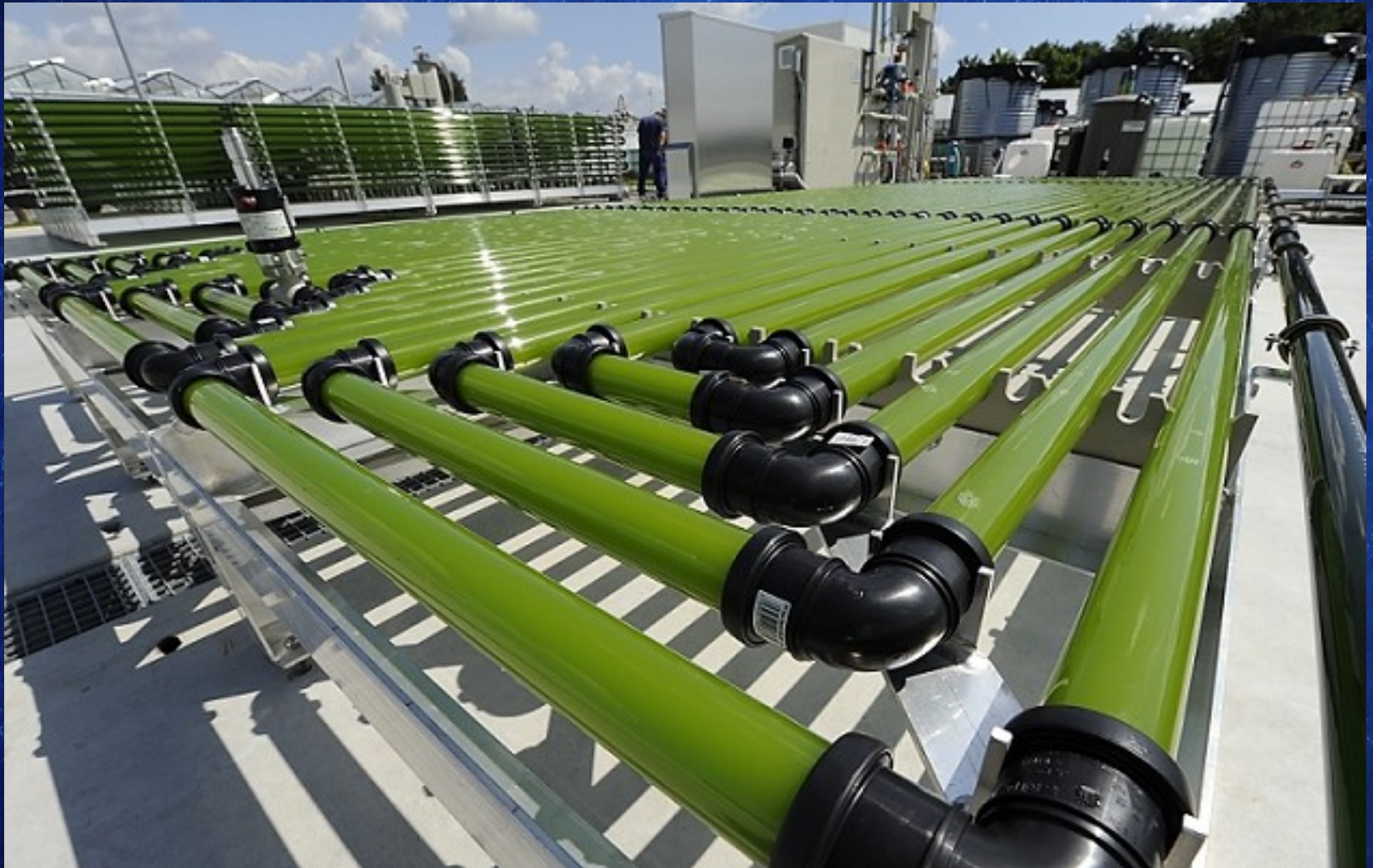
Parcs d'élevage de crevettes géantes tigrées à Sam Roi Yot en Thaïlande



Élevage ostréicole à l'île de Ré (France)



Élevage mytilicole à Berck-sur-Mer



Algo carburant produit dans des photobioréacteurs à partir d'algues marines au centre de recherche AglaePARC de Wageningen aux Pays-Bas

L'exploitation du sel de mer au Vietnam dans la baie de Hòn Khói attire de nombreux touristes qui contribuent à l'enrichissement des populations locales



Luuyen



Extraction de sable et de granulats au Sri Lanka par une drague



16/04/17 11:22:18
D: 5458m
A: 4m

HD: 021 B:+ 0
P:+ 31 T:- 28
Z: 0 F: 231

Champ de nodules polymétalliques par 5458 mètres de fond, au large du Japon



Plateforme pétrolière offshore de Draugen, au large de la Norvège



Le tanker Kaombo Norte, aménagé en plate-forme pétrolière par le groupe Total au large de l'Angola. Le pétrole est extrait à 3500 mètres sous le bâtiment (2000 mètres d'eau + 1500 mètres de plancher sous-marin)



Installé sur le banc de Guérande, le premier parc éolien français a été inauguré le 22 septembre 2022 par Emmanuel Macron au large de Saint-Nazaire. Il est constitué de 80 éoliennes hautes de 200 mètres.



Une hydrolienne destinée à être installée au nord de l'Écosse dans le plus grand parc de turbines sous-marines au monde



L'usine marémotrice de la Rance (Bretagne, France)



**L'énergie houlomotrice produit de l'électricité à l'aide des ondes de surface qui traversent les océans
Ici, une machine du projet Pelamis installée au large de la commune de Póvoa de Varzim au Portugal**

QUELQUES MÉTIERS DE LA MER



Pêcheurs de sardines



Pilote maritime



Dockers



Mareyeurs

QUELQUES MÉTIERS DE LA MER



Loueurs de matériel pour les sports nautiques



Guide touristique dans les marais salants



Skipper



Ouvrier de chantier naval

Les 20 premiers États par propriété de navires de commerce et % de la flotte sous pavillon étranger



Les 10 premières flottes de commerce par pavillon



DICOATLAS des MERS et des OCÉANS de P. ROYER
Carte réalisée par alexandre NICOLAS (www.le-cartographe.net)
Éditions BELIN (2013)

1 000 MN
à l'équateur
2 000 km
à l'équateur
Projection : Fuller

Les principaux pavillons de complaisance dans le monde

OH! DES MIGRANTS
NOYÉS !!!

PRENDS-LES EN PHOTO,
ÇA NOUS FERA DES
SOUVENIRS !



Dessin de Miss Lilou sur les flux de personnes dans la Méditerranée

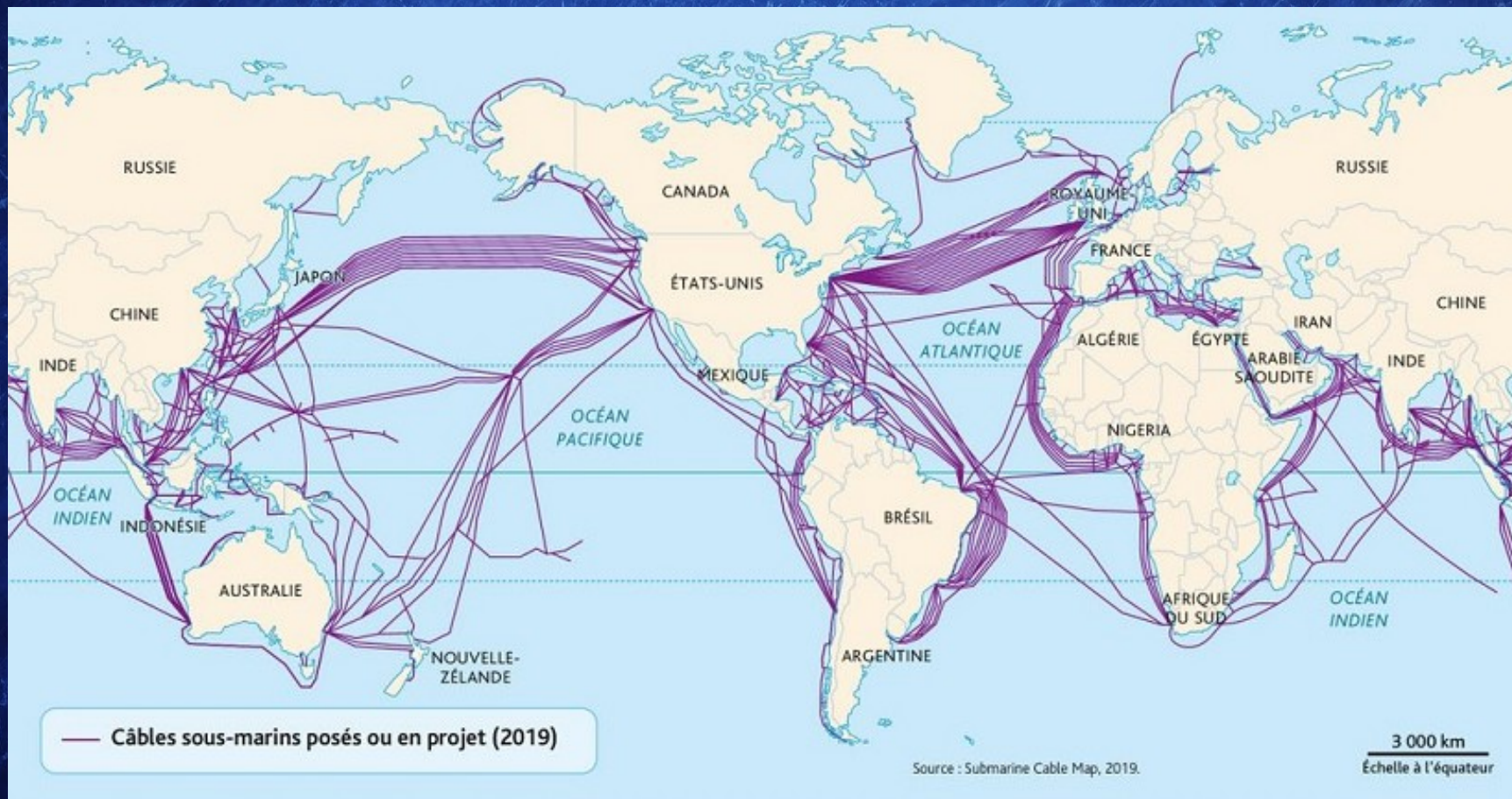
Un exemple de croisière dans l'espace caribéen




CARNIVAL
 CORPORATION & PLC



Carnival corporation & PLC
 le leader mondial
 de la croisière



Les câbles sous-marins



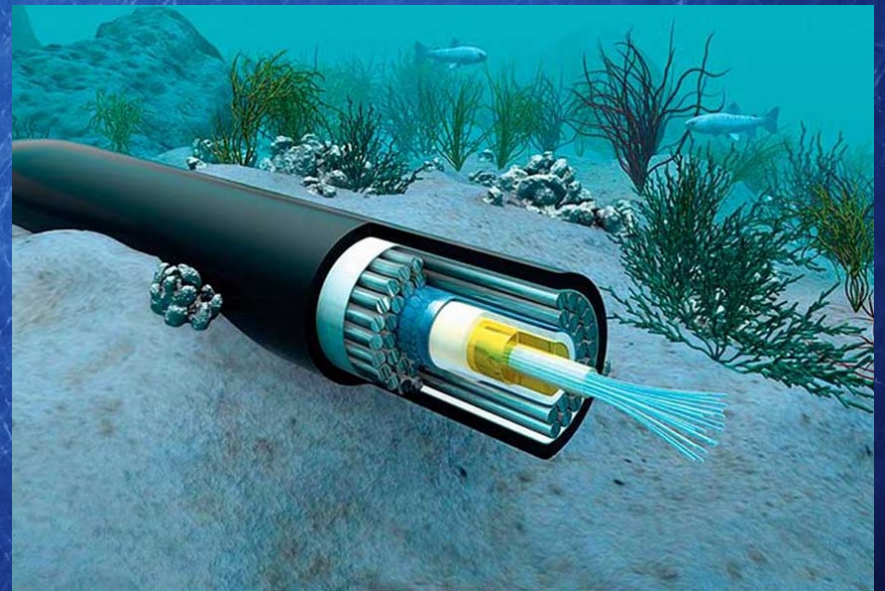
Le navire câblé Nexans Aurora



Bobine de câble sur un navire câblé



Câble sous-marin



Écorché d'un câble



Gazoduc sous-marin de la société russe Gazprom



Minéralier



Pétrolier



Méthanier



Chimiquier



Navire céréalier



Navire bananier



Navire roulier



Navire frigorifique



La compagnie danoise Maersk



La compagnie italo-suisse MSC



La compagnie française CMA-CGM



La compagnie taïwanaise Evergreen Marine

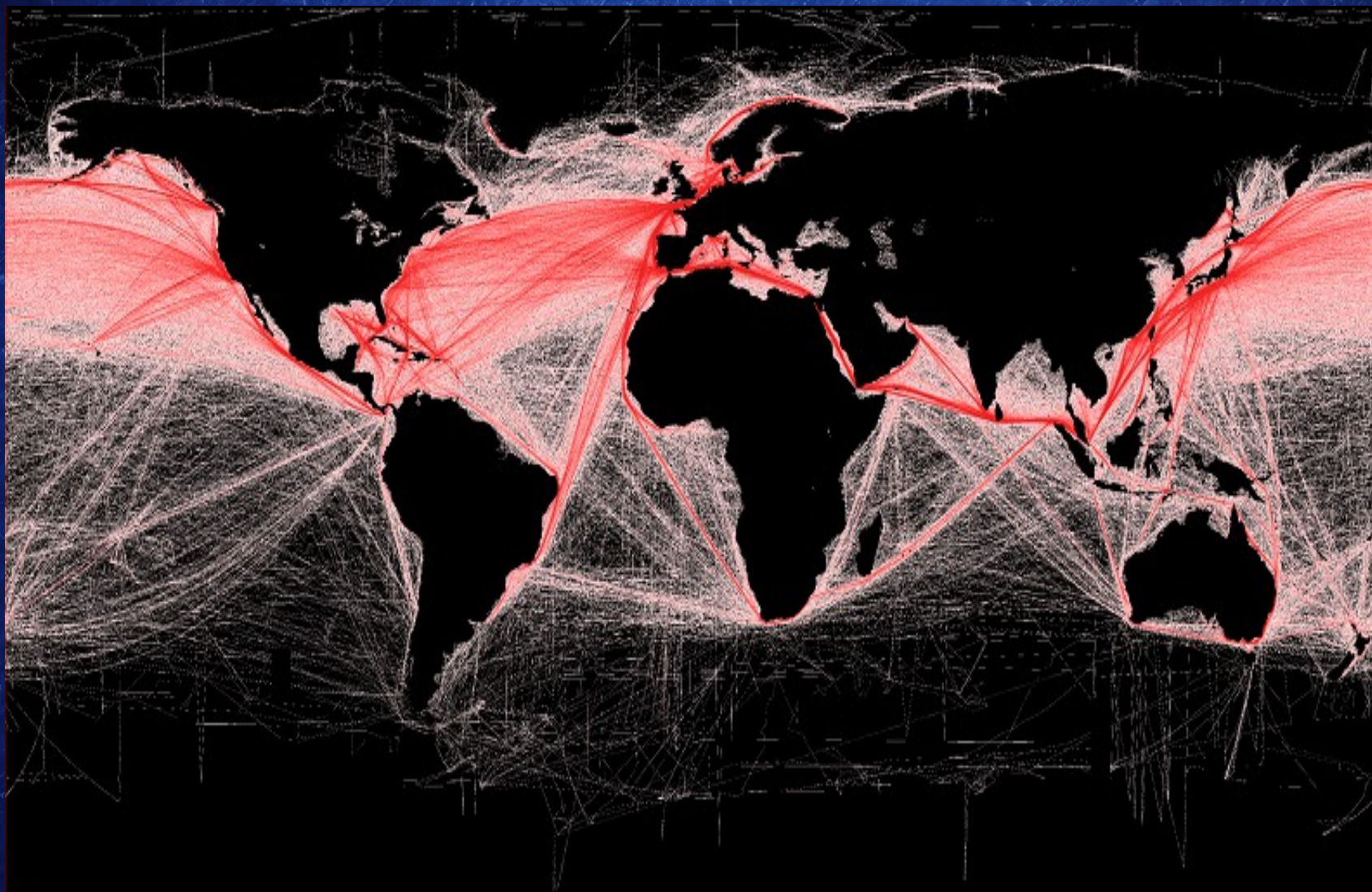
LES GRANDES COMPAGNIES DE FRET MARITIME



**Le HMM Algeciras, un des plus gros porte-conteneurs au monde
Il peut contenir jusqu'à 23 964 conteneurs**



Deux porte-conteneurs du groupe Maersk dans le port de Rotterdam



Les principales routes maritimes dans le monde



Les principaux détroits et canaux interocéaniques dans le monde



Le canal de Suez



Porte-conteneurs dans le canal de Suez



Porte-conteneurs dans le canal de Panama



Habitants de l'île de North Sentinel dans le Golfe du Bengale (Océan indien. L'île fait 72 km², elle est située à l'ouest des îles Andaman et abrite probablement une centaine d'habitants hostiles à tout contact avec la civilisation. C'est une des dernières tribus à vivre totalement coupée du monde.

**L'île North Sentinel à
l'ouest des îles Andaman**





Les principales façades maritimes dans le monde



Yokohama au Japon, un littoral industriel et logistique



Un littoral touristique : Positano sur la côte amalfitaine en Italie



Miami, le premier port de croisières au monde